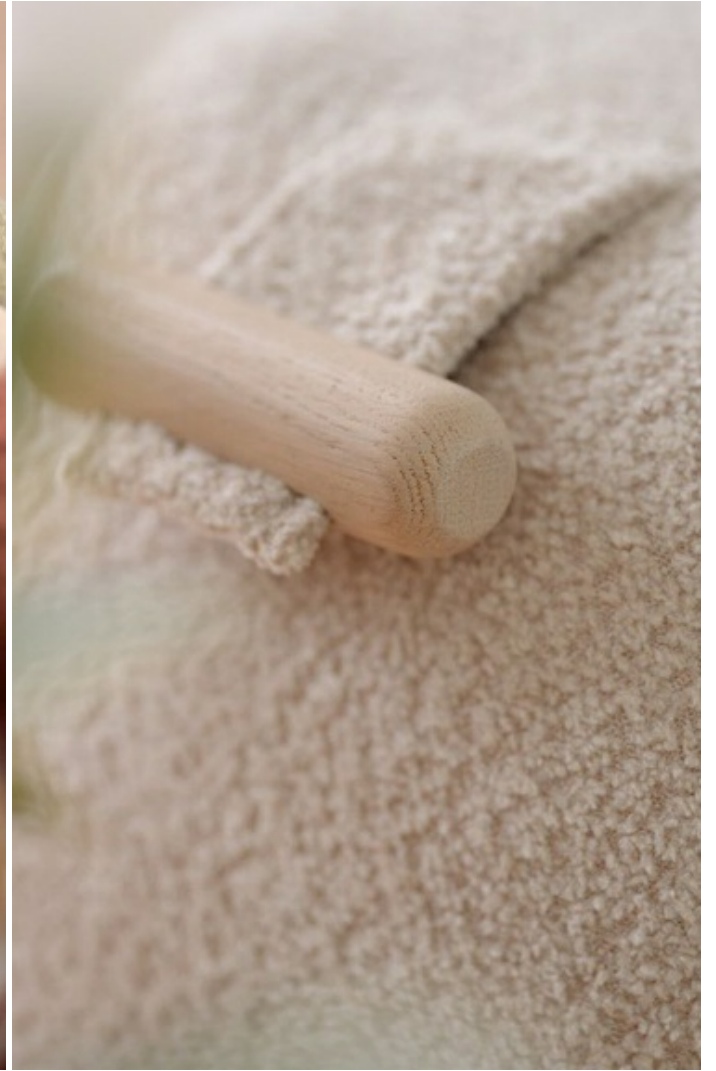


Pouf + tablet THALIA R0610

Le pouf THALIA R0610 avec tablette combine praticité et design pour une expérience d'assise polyvalente.

- Personnalisée à la demande
- Accédez à notre [service pro](#)
- Conseil personnalisé par visio ou [RDV showroom](#)





Description détaillée

Information et Personnalisation

Le pouf THALIA R0610 avec tablette est la combinaison parfaite de praticité et de design pour une expérience d'assise polyvalente. Ce meuble astucieux vous permet de vous détendre tout en restant connecté. Le pouf est conçu pour offrir un confort supérieur avec son rembourrage moelleux et son design enveloppant. Ce qui distingue vraiment ce pouf, c'est la tablette intégrée. Vous pouvez poser votre tablette, votre téléphone ou votre livre sur la tablette, vous permettant ainsi de rester organisé et de garder vos objets à portée de main.

Artisan

L'histoire de Mobitec a commencé avec quelques passionnés rassemblés autour d'une idée : fabriquer des chaises et des tables de haute qualité. Aujourd'hui, les meubles Mobitec se retrouvent dans les espaces d'amoureux de design aux 4 coins de l'Europe. Leur particularité? Des créations hyper-personnalisables, à adapter à votre espace, votre style et vos envies!

Fabrication et Livraison

Le délai moyen est de 10 à 14 semaines à compter du paiement de l'acompte. Le délai peut être affiné en fonction du carnet de commandes de notre artisan, des caractéristiques de votre création et du lieu de livraison et peut être allongé en période de fêtes ou de congés de nos artisans.

Paiement

La commande sera lancée à réception du paiement. Pour les commandes inférieures à 1500€, un paiement intégral sera demandé à la commande. Pour les commandes supérieures à 1500€, un acompte est à verser au moment de la commande. Cet acompte représente environ 50% du montant total. Le solde sera ensuite demandé au départ de l'atelier. C'est le paiement du solde qui déclenchera la livraison.

Caractéristiques Techniques

Photos produit : Chaque création est unique. Les rendus et les couleurs (tissus, bois) et 3D sont donc indicatifs, la réalisation est susceptible de varier par rapport aux photos.

Besoin d'un conseil

Nous sommes heureux de vous aider !

hello@formelab.com

Service Pro

Notre équipe vous accompagne sur l'ensemble de vos projets d'aménagements !

[NOUS CONTACTER](#)