



Table Berlin Chêne pieds Laiton

À partir de 2 359,00 €

Pour une table naturelle, raffinée et contemporaine, optez pour la table Berlin en chêne live edge et ses pieds finition laiton.



Matières naturelles



Union Européenne



Fait à la main

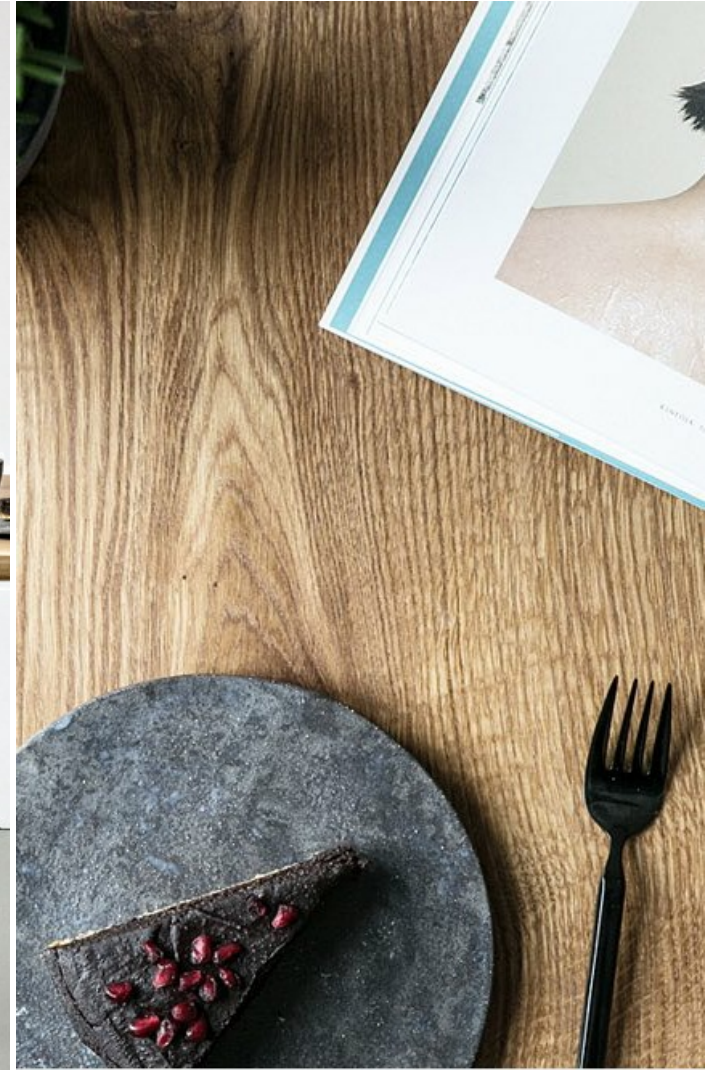


Bois certifié



Un arbre planté

- Réalisé à la demande par nos artisans
- Accédez à notre [service pro](#)
- Conseil personnalisé par visio ou [RDV showroom](#)



Description détaillée

Information et Personnalisation

Avec son plateau en chêne massif et sa texture brute, la table Berlin jouit d'une finition très naturelle et d'un style raffiné. Son piètement graphique la dote d'un côté chic intemporel! Vous pouvez être sûrs qu'elle fera sensation dans votre intérieur et se placera au centre de l'attention de vos convives. Son plateau est très élégant, posé sur ses pieds aériens au style contemporain. Une table majestueuse, parfaite pour tous les types d'intérieur, et tous les styles. Elle fera également sensation dans votre restaurant, comme belle table de convivialité raffinée. Avec sa finition couleur laiton doré, et légèrement cuivré, la table Berlin apportera chic et raffinement à votre espace.

La table Berlin est une pièce unique, réalisée exclusivement à la demande et sur-mesure par nos artisans.

Alliance entre piètement design et plateau très fin, cette collection graphique se compose d'une table de convivialité, qui existe avec un piètement finition laiton ou noire, des tables basses en chêne et marbre, et des tables d'appoint.

Vous pouvez associer à cette table un banc réalisé sur-mesure dans les mêmes finitions que votre table, ou des chaises de type scandinave ou industriel. Suivez nos recommandations de produits associés et n'hésitez pas à nous contacter si vous avez besoin de conseils.

Matériaux et Certifications

Cette table est réalisée à la main et sur-mesure en chêne issu de forêts gérées durablement. Son piètement est en acier, le métal le plus recyclé au monde! Vous pouvez choisir parmi nos 3 finitions principales : brut, thermolaqué noir ou thermolaqué blanc. La finition brute laisse apparaître les traces de soudure de l'acier.

Artisan

Philipp a toujours été passionné par la décoration d'intérieur, les matières et les couleurs. En 2013, à la recherche d'une table en bois brut, il décide finalement de la fabriquer lui-même. Deux ans après, il installe son studio à Berlin, avec pour objectif de valoriser l'artisanat durable et les matériaux naturels. Certifié FSC et PEFC, il utilise surtout le chêne, et aussi le marbre, pour nous proposer un mobilier intemporel, plein de caractère et de charme, une véritable identité et philosophie de vie.

Entretien

Nos tables sont fabriquées à partir de matériaux naturels, qui évoluent avec le temps et nécessitent quelques soins.

Lors du premier mois, des gerces peuvent apparaître sur le bois, signe de son adaptation à l'environnement dans lequel vous placez votre table. C'est tout à fait normal et cela apporte du charme à la table! Faites attention aux taux d'humidité de votre pièce pour éviter les fissures sèches.

Le bois étant un matériau qui absorbe facilement les liquides, prenez garde à protéger votre plateau avec des sets de table et à garder sa surface aussi sèche que possible. Ne nettoyez votre table qu'avec un chiffon humide, et évitez les produits chimiques.

Pour plus d'informations, consultez notre [FAQ](#) et nos fiches d'entretien.

Fabrication et Livraison

- Le délai moyen est de 8 à 12 semaines à compter du paiement de l'acompte. Le délai peut être affiné en fonction du carnet de commandes de notre artisan, des caractéristiques de votre création et du lieu de livraison et peut être allongé en période de fêtes ou de congés de nos artisans.

- Selon l'option retenue, notre partenaire, spécialisé dans le transport de mobilier, vous livrera soit en pas-de-porte, soit dans la pièce de destination. Le livreur pourra solliciter votre aide pour porter la création jusqu'à la pièce de destination.
- Le client est responsable du contrôle des accès pour la livraison. Si les accès ne permettent pas le passage de la création, la livraison pourra être annulée et replanifiée, à la charge du client.
- Un service de montage peut vous être proposé sur demande.

Garantie et Usage

- Pour toute question relative à votre création, n'hésitez à consulter nos [FAQs](#) et nos conditions de garanties.
- Téléchargez nos fiches d'entretien pour en savoir plus!

Autres Notes

- Dessous des plateaux non traités: Seule la face supérieure du plateau est protégée par un traitement spécifique qui permet une utilisation quotidienne de la table. Le dessous du plateau n'est pas traité.
- Stabilité: Si vous optez pour des pieds centraux ou des piètements avec une grande empreise au sol, veillez à avoir un sol extrêmement plat. Dans le cas contraire, votre création pourrait être instable. Les éventuels défauts de planéité peuvent se corriger facilement à l'aide de patins.
- Fissures: Il peut arriver que des gerces apparaissent sur votre plateau, lorsque celui-ci s'adapte à son environnement. Consultez nos [FAQ](#) et nos fiches d'entretien.
- Photos produit : Chaque création est unique. Les photos et 3D sont donc indicatives, la réalisation est susceptible de varier par rapport aux photos.

Paieiment

La commande sera lancée à réception du paiement.

Pour les commandes inférieures à 1500€, un paiement intégral sera demandé à la commande.

Pour les commandes supérieures à 1500€, un acompte est à verser au moment de la commande. Cet acompte représente environ 50% du montant total. Le solde sera ensuite demandé au départ de l'atelier. C'est le paiement du solde qui déclenchera la livraison.

Dimensions

- Longueur : de 140 à 300 cm
- Largeur : de 70 à 100 cm
- Hauteur : 75 cm
- Epaisseur : 3 cm

Caractéristiques Techniques

Table destinée à un usage en intérieur.

Besoin d'un conseil

Nous sommes heureux de vous aider !

hello@formelab.com

Service Pro

Notre équipe vous accompagne sur l'ensemble de vos projets d'aménagements !

[NOUS CONTACTER](#)