



## Table Chicago

À partir de 1 309,00 €

Craquez pour notre superbe **table de bar Chicago** en **chêne massif** pour un espace de travail convivial et pratique.



100% de matières  
recyclables



Hollande



Artisanal

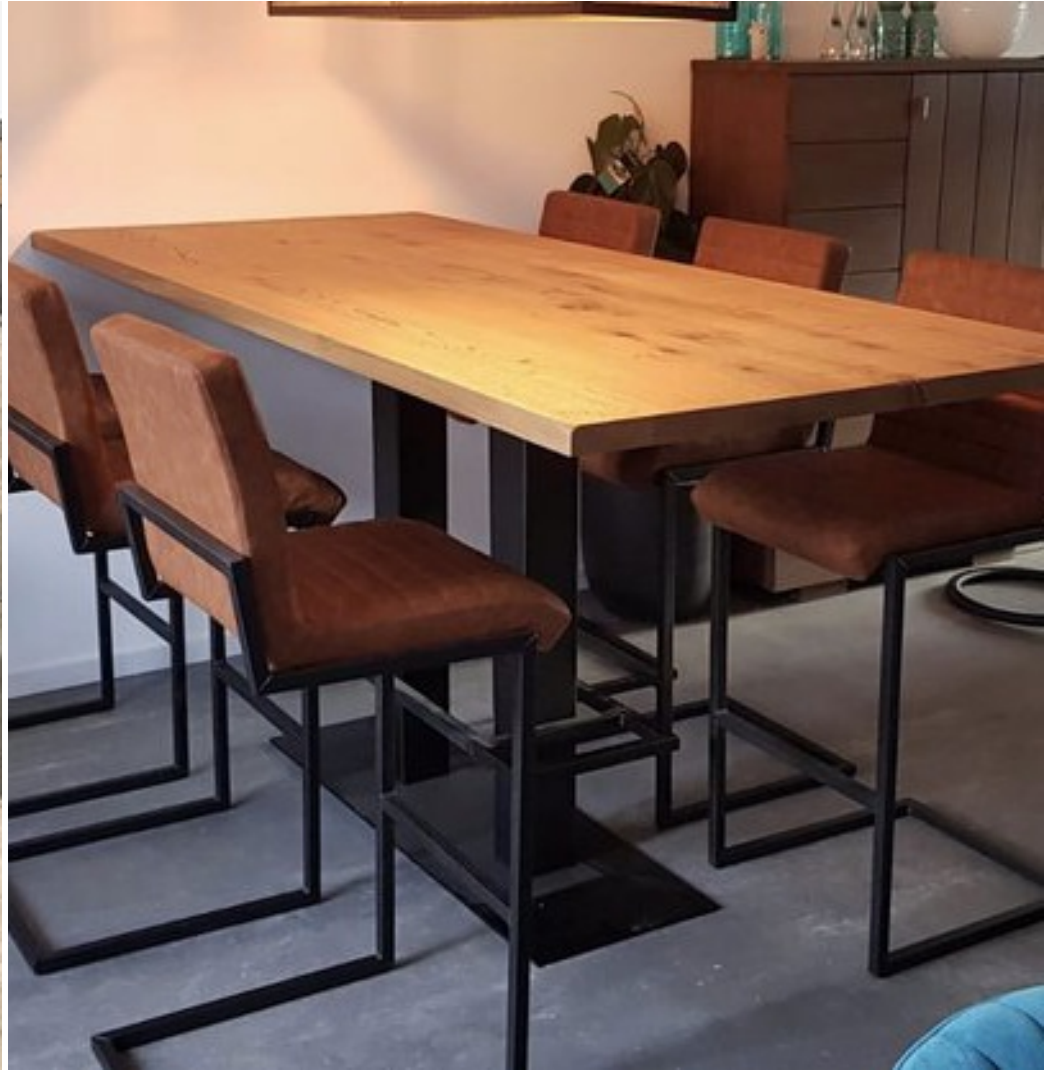


FSC  
Bois certifié



Un arbre planté

- Réalisé à la demande par nos artisans
- Accédez à notre [service pro](#)
- Conseil personnalisé par visio ou [RDV showroom](#)



## Description détaillée

### Information et Personnalisation

La table Chicago, réalisée sur mesure, est une table de bar qui s'intègre parfaitement dans votre espace de travail au style contemporain. Très conviviale, elle est faite de chêne massif issu des forêts françaises. Associée à un piétement haut en acier très contemporain, cette table est un mélange de beauté singulière et d'élégance!

Robuste, jolie et authentique, la table Chicago vous accompagnera pendant de nombreuses années. Adoptez-la pour plus de commodité et de style chez vous!

Découvrez notre collection de tables de bar : un assortiment de tables hautes de dimensions, styles et matériaux différents, qui saura répondre à vos besoins!

### Matériaux et Certifications

Cette table, entièrement en chêne massif, est réalisée sur-mesure. Ce bois très résistant est prisé par les ébénistes et se décline en de nombreuses teintes, pour plaire à tous les goûts. Son piétement en acier est disponible en plusieurs tailles que nous faisons correspondre à la taille du comptoir commandé. Vous pouvez choisir parmi nos 3 finitions principales : brut, thermolaqué noir ou thermolaqué blanc.

### Artisan

C'est l'histoire de deux frères qui fabriquent leur première table en 2014, dans leur garage. Cette table, conçue pour des amis, fait sensation. Ils décident alors de se consacrer à la fabrication de tables à plus grande échelle et de faire de leur passion leur travail, tout en restant fidèles à leurs valeurs : utiliser le bois dans sa forme la plus pure, avec ses couleurs et défauts naturels. Les tables des deux frères, réalisées à la main dans leur atelier, sont donc uniques et pleines de charme. Ils attachent également beaucoup d'importance à la provenance et la qualité de leur bois, certifié FSC et PEFC.

### Entretien

Nos tables sont fabriquées à partir de matériaux naturels, qui évoluent avec le temps et nécessitent quelques soins.

Lors du premier mois, des gerces peuvent apparaître sur le bois, signe de son adaptation à l'environnement dans lequel vous placez votre table. C'est tout à fait normal et cela apporte du charme à la table! Faites attention aux taux d'humidité de votre pièce pour éviter les fissures sèches.

Le bois étant un matériau qui absorbe facilement les liquides, prenez garde à protéger votre plateau avec des sets de table et à garder sa surface aussi sèche que possible. Ne nettoyez votre table qu'avec un chiffon humide, et évitez les produits chimiques.

Pour plus d'informations, consultez notre [FAQ](#) et nos fiches d'entretien.

### Fabrication et Livraison

- Le délai moyen est de 8 à 12 semaines à compter du paiement de l'acompte. Le délai peut être affiné en fonction du carnet de commandes de notre artisan, des caractéristiques de votre création et du lieu de livraison et peut être allongé en période de fêtes ou de congés de nos artisans.
- Selon l'option retenue, notre partenaire, spécialisé dans le transport de mobilier, vous livrera soit en pas-de-porte, soit dans la pièce de destination. Le livreur pourra solliciter votre aide pour porter la création jusqu'à la pièce de destination.
- Le client est responsable du contrôle des accès pour la livraison. Si les accès ne permettent pas le passage de la création, la livraison pourra être annulée et replanifiée, à la charge du client.
- Un service de montage peut vous être proposé sur demande.

## Garantie et Usage

- Pour toute question relative à votre création, n'hésitez à consulter nos [FAQs](#) et nos conditions de garanties.
- Téléchargez nos fiches d'entretien pour en savoir plus!

## Autres Notes

- Dessous des plateaux non traités: Seule la face supérieure du plateau est protégée par un traitement spécifique qui permet une utilisation quotidienne de la table. Le dessous du plateau n'est pas traité.
- Stabilité: Si vous optez pour des pieds centraux ou des piètements avec une grande emprise au sol, veillez à avoir un sol extrêmement plat. Dans le cas contraire, votre création pourrait être instable. Les éventuels défauts de planéité peuvent se corriger facilement à l'aide de patins.
- Fissures: Il peut arriver que des gerces apparaissent sur votre plateau, lorsque celui-ci s'adapte à son environnement. Consultez nos [FAQ](#) et nos fiches d'entretien.
- Photos produit : Chaque création est unique. Les photos et 3D sont donc indicatives, la réalisation est susceptible de varier par rapport aux photos.

## Paieiment

La commande sera lancée à réception du paiement.

Pour les commandes inférieures à 1500€, un paiement intégral sera demandé à la commande.

Pour les commandes supérieures à 1500€, un acompte est à verser au moment de la commande. Cet acompte représente environ 50% du montant total. Le solde sera ensuite demandé au départ de l'atelier. C'est le paiement du solde qui déclenchera la livraison.

## Dimensions

- Longueur : de 120 à 260 cm
- Largeur : de 70 à 100 cm
- Hauteur : de 90 à 113 cm
- Epaisseur : 4 cm

## Caractéristiques Techniques

Table destinée à un usage en espace de bureaux.

## Besoin d'un conseil

Nous sommes heureux de vous aider !

[hello@formelab.com](mailto:hello@formelab.com)

## Service Pro

Notre équipe vous accompagne sur l'ensemble de vos projets d'aménagements !

NOUS CONTACTER