



Table Léontine Chêne

À partir de 3 329,00 €

Installez-vous autour de la chaleureuse Léontine en chêne, avec son style vintage et art déco si original!



100% de matières
recyclables



Union Européenne



Artisanal

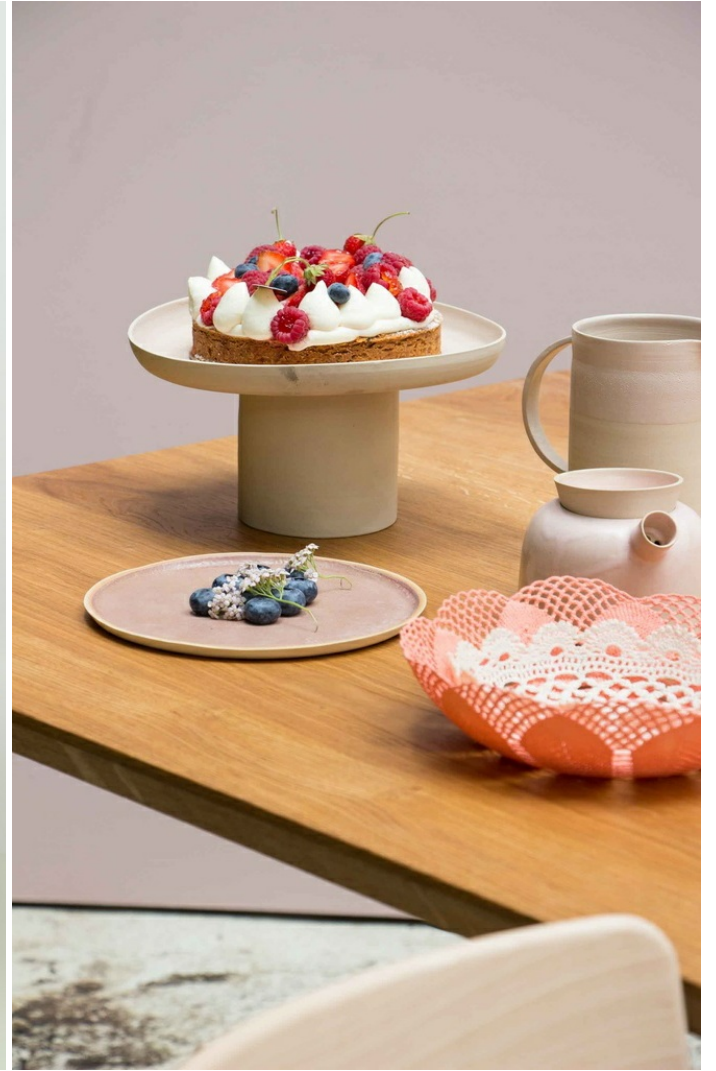


FSC
Bois certifié



Un arbre planté

- Réalisé à la demande par nos artisans
- Accédez à notre [service pro](#)
- Conseil personnalisé par visio ou [RDV showroom](#)



Description détaillée

Information et Personnalisation

La table Léontine est un modèle très épuré, synonyme de design et de convivialité. Son élégance inspirée par les années 1950 se mariera parfaitement avec tous les intérieurs, contemporains ou rétro. Dans un restaurant, elle fera sensation et se placera au centre de l'attention! Elle sera aussi très élégante dans un bureau de direction.

La table Léontine se décline en bords droits ou live edge. Ces derniers suivent des

courbes irrégulières, et mettent à l'honneur la nature. Le plateau en chêne se marie parfaitement avec le piétement en forme de W qui lui confère un style aérien et graphique. Son piétement existe avec la finition laiton, pour une touche plus luxueuse.

Une très jolie pièce unique, créée sur-mesure par nos artisans en fonction de vos envies et de vos besoins, qui réchauffera vos dîners pendant de nombreuses années. Vous pouvez l'entourer d'assises en bois ou cannage, pour accentuer son style vintage et contrebalancer son aspect industriel.

La table Léontine en chêne est fabriquée à la demande, elle s'adapte à vos préférences et à vos dimensions au centimètre près. Elle est disponible en chêne bords droits ou irréguliers.

Vous pouvez associer à cette table un banc réalisé sur-mesure dans les mêmes finitions que votre table, ou des chaises en cannage, ou de type industriel. Suivez nos recommandations de produits associés et n'hésitez pas à nous contacter si vous avez besoin de conseils

Matériaux et Certifications

Le plateau de cette table est en chêne massif français réalisé sur-mesure. Son piétement est en acier, réalisé à la demande, protégé d'un vernis contre l'oxydation. C'est un des métaux les plus recyclés au monde! Il se marie parfaitement avec le bois, et ajoute caractère et authenticité à la table. Vous pouvez choisir parmi nos 3 finitions principales : brut, thermolaqué noir ou thermolaqué blanc. La finition brute laisse apparaître les traces de soudure de l'acier.

Artisan

La famille de Patrick a commencé à créer des tables dans les années 1980. Véritable affaire de famille, le travail du bois s'y transmet depuis plusieurs générations. Patrick, le dernier de la famille, fier de son patrimoine et du savoir-faire de sa famille, attache beaucoup d'importance au travail du bois à la main, avec des huiles naturelles et écologiques. Les meubles produits par la famille sont certifiés FSC et PEFC, inspirés par la nature et faits avec amour. Les tables exceptionnelles en résine, ainsi que les tables en chêne, en orme ou en noyer sont leurs spécialités.

Entretien

Nos tables sont fabriquées à partir de matériaux naturels, qui évoluent avec le temps et nécessitent quelques soins.

Lors du premier mois, des gerces peuvent apparaître sur le bois, signe de son adaptation à l'environnement dans lequel vous placez votre table. C'est tout à fait normal et cela apporte du charme à la table! Faites attention aux taux d'humidité de votre pièce pour éviter les fissures sèches.

Le bois étant un matériau qui absorbe facilement les liquides, prenez garde à protéger votre plateau avec des sets de table et à garder sa surface aussi sèche que possible. Ne nettoyez votre table qu'avec un chiffon humide, et évitez les produits chimiques.

Pour plus d'informations, consultez notre [FAQ](#) et nos fiches d'entretien.

Fabrication et Livraison

- Le délai moyen est de 8 à 12 semaines à compter du paiement de l'acompte. Le délai peut être affiné en fonction du carnet de commandes de notre artisan, des caractéristiques de votre création et du lieu de livraison et peut être allongé en période de fêtes ou de congés de nos artisans.
- Selon l'option retenue, notre partenaire, spécialisé dans le transport de mobilier, vous livrera soit en pas-de-porte, soit dans la pièce de destination. Le livreur pourra solliciter votre aide pour porter la création jusqu'à la pièce de destination.
- Le client est responsable du contrôle des accès pour la livraison. Si les accès ne permettent pas le passage de la création, la livraison pourra être annulée et replanifiée, à la charge du client.
- Un service de montage peut vous être proposé sur demande.

Garantie et Usage

- Pour toute question relative à votre création, n'hésitez à consulter nos [FAQs](#) et nos conditions de garanties.
- Téléchargez nos fiches d'entretien pour en savoir plus!

Autres Notes

- Dessous des plateaux non traités: Seule la face supérieure du plateau est protégée par un traitement spécifique qui permet une utilisation quotidienne de la table. Le dessous du plateau n'est pas traité.
- Stabilité: Si vous optez pour des pieds centraux ou des piètements avec une grande empreise au sol, veillez à avoir un sol extrêmement plat. Dans le cas contraire, votre création pourrait être instable. Les éventuels défauts de planéité peuvent se corriger facilement à l'aide de patins.
- Fissures: Il peut arriver que des gerces apparaissent sur votre plateau, lorsque celui-ci s'adapte à son environnement. Consultez nos [FAQ](#) et nos fiches d'entretien.
- Photos produit : Chaque création est unique. Les photos et 3D sont donc indicatives, la réalisation est susceptible de varier par rapport aux photos.

Paieement

La commande sera lancée à réception du paiement.

Pour les commandes inférieures à 1500€, un paiement intégral sera demandé à la commande.

Pour les commandes supérieures à 1500€, un acompte est à verser au moment de la commande. Cet acompte représente environ 50% du montant total. Le solde sera ensuite demandé au départ de l'atelier. C'est le paiement du solde qui déclenchera la livraison.

Dimensions

- Longueur : de 160 à 280 cm
- Largeur : de 80 à 110 cm
- Hauteur : 75 cm
- Epaisseur : 3 cm

Caractéristiques Techniques

Table destinée à un usage en intérieur.

Piètement W disponible en finition brute, noire ou laiton.

Besoin d'un conseil

Nous sommes heureux de vous aider !

hello@formelab.com

Service Pro

Notre équipe vous accompagne sur l'ensemble de vos projets d'aménagements !

[NOUS CONTACTER](#)